



株式会社リビングケア

ご見学大歓迎です！

～ 人生の先輩のために ～

デイサービス唯の風 伊勢原高森

通常規模型



デイサービス唯の風 伊勢原高森 リビングケア唯の家 伊勢原高森

サービス付き高齢者向け住宅（介護提供型）／ 通所介護（通常規模型）

電話 **0463-74-5757**

デイサービス利用のご相談はこちらまで！

所在地 〒259-1114 神奈川県伊勢原市高森3004-7

行き方 小田急小田原線「愛甲石田」駅からバス4分
「白金」バス停 徒歩2分

ホームページもご覧ください！

<http://livingcare.jp/>

リビングケア

検索



デイサービス唯の風
伊勢原高森

リビングケアのデイサービス

通常規模型

特徴

- ① 全員参加型** ご利用者さまの心身の状態に合わせた充実の内容！
- ② 自己決定型** 受け身ではなく、やりたいもの好きなものをご自分で選択！能動的なレクリエーション！
- ③ 転ばぬ先の杖型** 一人ひとりの状態に合わせたプログラムで、心身機能の維持と活動量の増大を！

デイサービスでの一日の過ごし方



ご自宅にお迎え

朝のあいさつ



9:00

午前

趣味活動・レク・入浴

音楽療法や手芸、園芸などの
選べる趣味、サークル活動
毎日変わる楽しいレクリエーション！



- 9:00 デイサービス開始
健康測定
- 9:30 朝のあいさつ・自己紹介
- 10:00 趣味活動・レク・入浴
- 11:40 口腔体操
- 12:00 昼食・服薬・口腔ケア
- 13:00 ティータイム・くつろぎの時間
- 14:00 ストレッチ・体操・個人訓練
- 15:00 おやつ
- 15:50 健康測定
帰りの歌・帰りのあいさつ
- 16:15 デイサービス終了

昼食



12:00



温かいものは温かい
うちに、冷製のは冷たいままご提供！



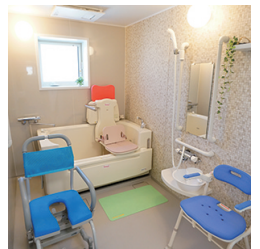
13:00

ご当地グルメも！

お風呂

中間浴で個浴。
ゆっくり、安全にご案内！！

水分補給も
お忘れなく！！



check!

昼食代 **630円**
(おやつ代含む)

ごはんの後は、「喫茶 唯の風」で「静」の時間。お好みの飲み物で、クラシックや童謡を♪

基本サービス費（通常規模型7時間以上8時間未満）

介護度	1日の利用料金	自己負担1割	自己負担2割	自己負担3割
要介護1	6,844円	685円	1,369円	2,054円
要介護2	8,077円	808円	1,616円	2,424円
要介護3	9,363円	937円	1,873円	2,809円
要介護4	10,638円	1,064円	2,128円	3,192円
要介護5	11,933円	1,194円	2,387円	3,580円

※ 別途 昼食代630円（おやつ代含む）
加算につきましては事業所にお問い合わせください。



16:15

帰りの歌・
帰りのあいさつ

歌ってストレス発散！
思い出の曲を歌って、
昔を懐かしんで
いただきます！

おやつレクも。



14:00

午後 ストレッチ・体操・個人訓練



ご利用者さまの状態に合わせて、
認知症予防や転倒予防体操を行います。
各種リハビリ器具を使って
理学療法士考案のメニューを個別に実施。



～ 人生の先輩のために ～

株式会社リビングケア
LIVING CARE COMPANY LIMITED

スタッフも
募集中！

ご入居やデイサービスなど介護のご相談はお気軽に。

0120-252-031
電話受付時間 平日（月～金）9:00～18:00